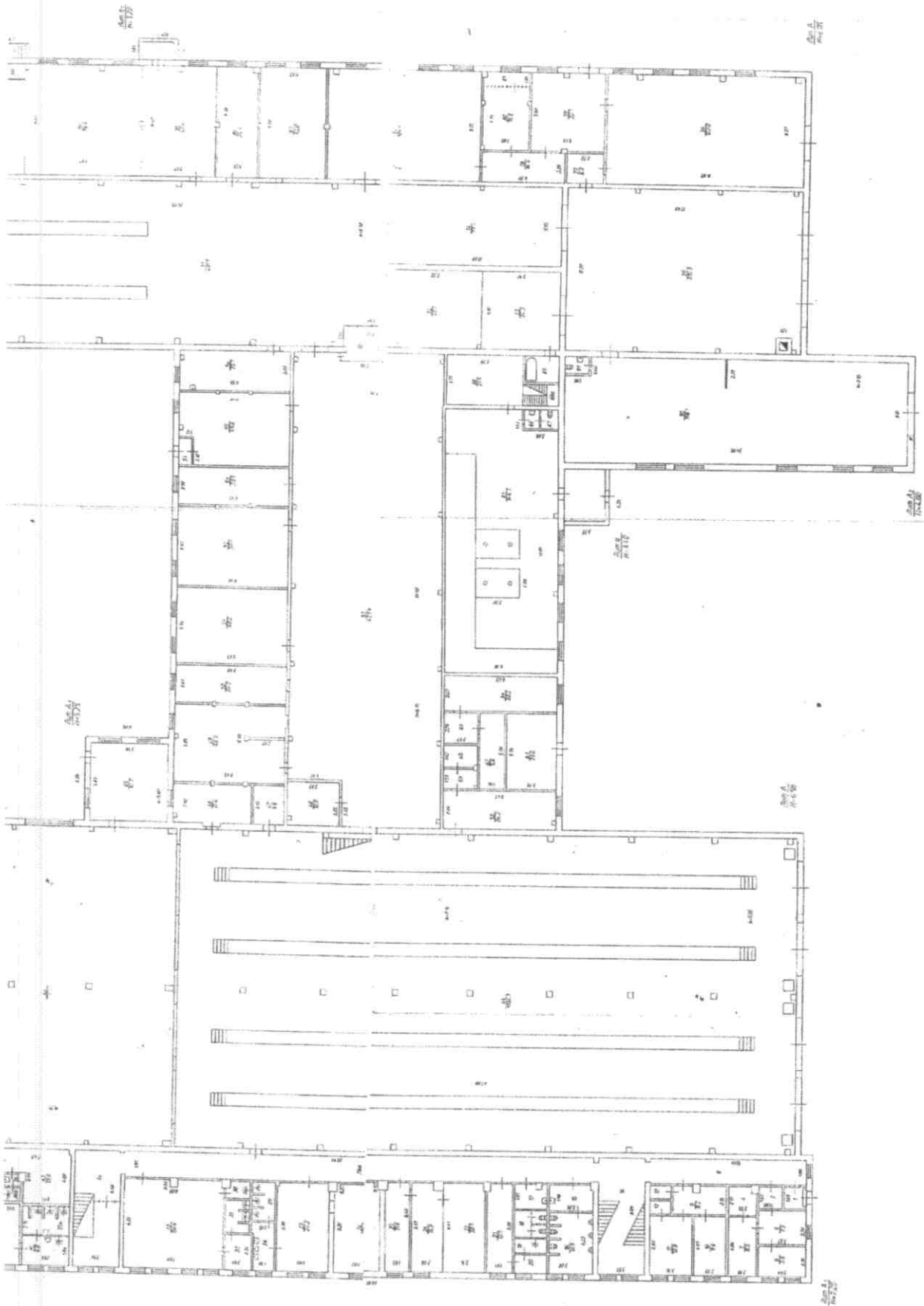


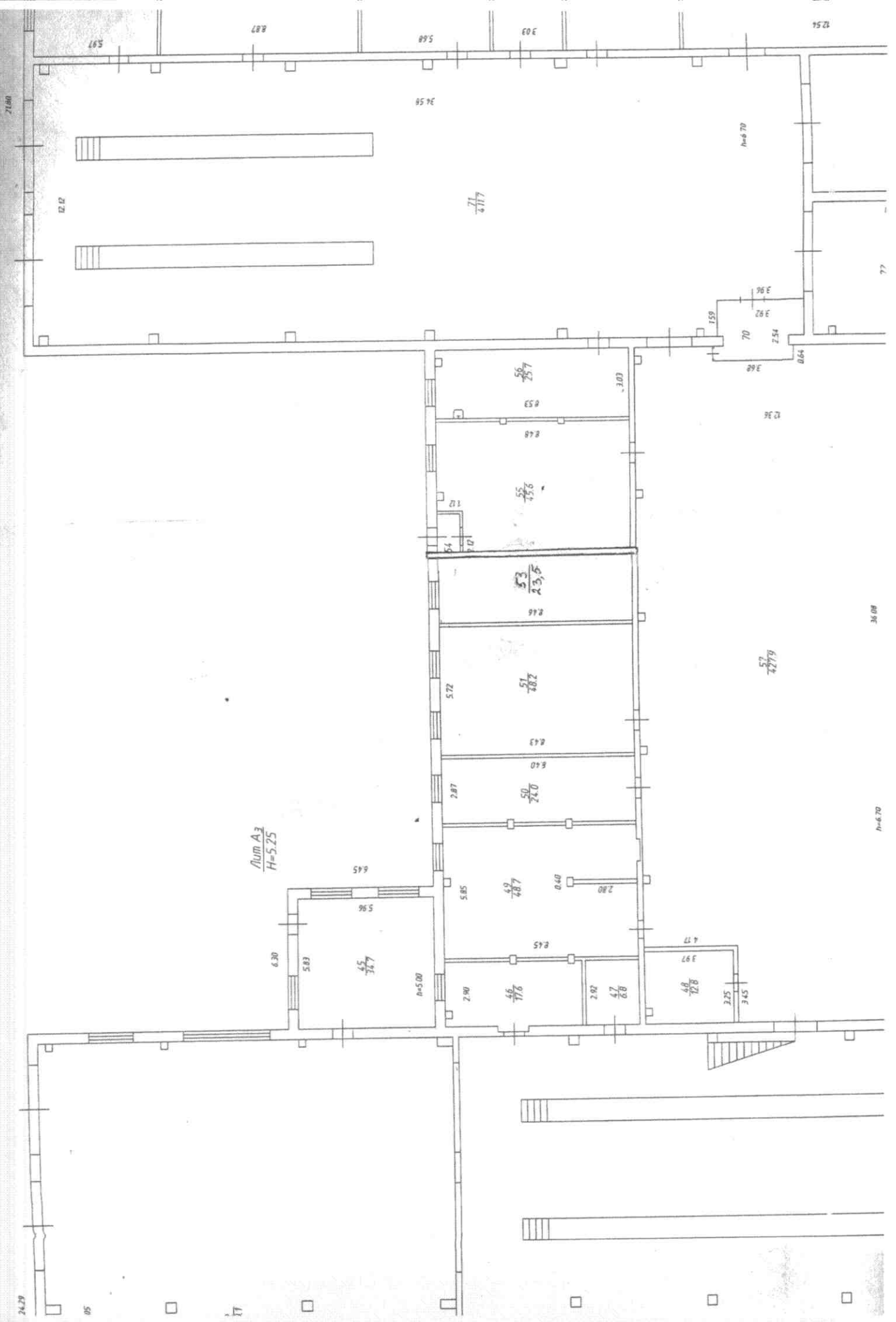
10. ЭКСПЛИКАЦИЯ ПЛОЩАДЕЙ К ПОЭТАЖНЫМ ПЛАНАМ

Номер и наименование помещения		Высота помещений, м	Площадь, кв.м						Примечание		
жилого помещения, помещений общего пользования			Нежилых помещений			Открытые неотопляемые планировочные элементы	Помещения общего пользования	Вся помещений здания			
наименование/назначение	№		Общая	Основная	Вспомогательная						
2	3	4	5	6	7	8	9	10	11	12	13
подл.		лестничная клетка	1		29.4	-	29.4	-	-	29.4	
		служебное	2		20.7	-	20.7	-	-	20.7	
		коридор	2а		5.9	-	5.9	-	-	5.9	
		служебное	3		27.4	-	27.4	-	-	27.4	
		служебное	4		19.3	19.3	-	-	-	19.3	
		бойлерная	5		29.1	-	29.1	-	-	29.1	
Итого:					131.8	19.3	112.5	-	-	131.8	
Общая площадь помещения всего, по этажу:					131.8	19.3	112.5	-	-	131.8	
1 эт.		коридор	1		2.6	-	2.6	-	-	2.6	
		коридор	3		2.8	-	2.8	-	-	2.8	
		подсобное	4		4.2	-	4.2	-	-	4.2	
		кабинет	5		7.5	7.5	-	-	-	7.5	
		кабинет	6		7.4	7.4	-	-	-	7.4	
		кабинет	7		8.5	8.5	-	-	-	8.5	
		коридор	8		21.7	-	21.7	-	-	21.7	
		коридор	9		8.2	-	8.2	-	-	8.2	
		кабинет	10		9.6	9.6	-	-	-	9.6	
		кабинет	11		12.8	12.8	-	-	-	12.8	
		подсобное	12		1.4	-	1.4	-	-	1.4	
		кладовая	13		1.7	-	1.7	-	-	1.7	
		лестничная клетка	14		29.4	-	29.4	-	-	29.4	
		умывальная	15		6.3	-	6.3	-	-	6.3	
		туалет	16		13.9	-	13.9	-	-	13.9	
		умывальная	17		4.6	-	4.6	-	-	4.6	
		туалет	18		5.0	-	5.0	-	-	5.0	
		душ	19		2.2	-	2.2	-	-	2.2	
		коридор	20		2.5	-	2.5	-	-	2.5	
		раздевалка	21		12.1	-	12.1	-	-	12.1	
		кабинет	22		20.1	20.1	-	-	-	20.1	
		касса	24		14.9	14.9	-	-	-	14.9	
		коридор	25		11.6	-	11.6	-	-	11.6	
		раздевалка	26		24.4	-	24.4	-	-	24.4	
		коридор	26а		68.6	-	68.6	-	-	68.6	
		раздевалка	27		24.2	-	24.2	-	-	24.2	
		умывальная	28		5.7	-	5.7	-	-	5.7	
		душ	29		5.1	-	5.1	-	-	5.1	
		душ	30		3.9	-	3.9	-	-	3.9	
		душ	31		4.4	-	4.4	-	-	4.4	
		коридор	32		4.7	-	4.7	-	-	4.7	
		раздевалка	33		50.0	-	50.0	-	-	50.0	
		лестничная клетка	34		29.9	-	29.9	-	-	29.9	
		душ	35		6.8	-	6.8	-	-	6.8	
		душ	35а		7.4	-	7.4	-	-	7.4	
		туалет	36		1.5	-	1.5	-	-	1.5	
		умывальная	36а		1.6	-	1.6	-	-	1.6	
		раздевалка	37		38.8	-	38.8	-	-	38.8	
		подсобное	38		6.7	-	6.7	-	-	6.7	
		коридор	39		6.0	-	6.0	-	-	6.0	
		коридор	40		5.1	-	5.1	-	-	5.1	
	подсобное	41		17.9	-	17.9	-	-	17.9		

2	3	4	5	6	7	8	9	10	11	12	13
	✓	мойка	42		440.1	440.1	-	-	-	440.1	
	✓	ремонтный цех	44		1136.3	1136.3	-	-	-	1136.3	
		водомерный узел	45		34.7	-	34.7	-	-	34.7	
		инструментальная	46		17.6	17.6	-	-	-	17.6	
		раздаточная	47		6.8	6.8	-	-	-	6.8	
		кабинет	48		12.8	12.8	-	-	-	12.8	
		инструментальная	49		48.7	48.7	-	-	-	48.7	
		кабинет	50		24.0	24.0	-	-	-	24.0	
		пропиточная	51		48.2	48.2	-	-	-	48.2	
		красный уголок	52		50.1	50.1	-	-	-	50.1	
		кабинет	53		23.5	23.5	-	-	-	23.5	
		тамбур	54		2.0	-	2.0	-	-	2.0	
		кузняца	55		45.6	45.6	-	-	-	45.6	
		обойная	56		25.7	25.7	-	-	-	25.7	
		цех	57		427.9	427.9	-	-	-	427.9	
		аккумуляторная	58		24.3	24.3	-	-	-	24.3	
		зарядная	59		4.0	4.0	-	-	-	4.0	
		зарядная	60		4.2	4.2	-	-	-	4.2	
		коридор	61		11.2	-	11.2	-	-	11.2	
		РУ	62		5.8	5.8	-	-	-	5.8	
		трансформаторная	63		21.6	21.6	-	-	-	21.6	
		кабинет	64		22.5	22.5	-	-	-	22.5	
		котельная	65		144.7	144.7	-	-	-	144.7	
		умывальная	66		2.0	-	2.0	-	-	2.0	
		туалет	67		1.6	-	1.6	-	-	1.6	
		подсобное	68		21.9	-	21.9	-	-	21.9	
		лестничная	68а		4.4	-	4.4	-	-	4.4	
		клетка	69		5.1	-	5.1	-	-	5.1	
		кабинет	70		9.4	9.4	-	-	-	9.4	
		ремонтный цех	71		411.7	411.7	-	-	-	411.7	
		комната отдыха	72		41.7	-	41.7	-	-	41.7	
		склад	73		34.3	-	34.3	-	-	34.3	
		сушилка	74		77.1	77.1	-	-	-	77.1	
		мастерская	75		215.3	215.3	-	-	-	215.3	
		мастерская	76		122.0	122.0	-	-	-	122.0	
		склад	77		6.3	-	6.3	-	-	6.3	
		коридор	78		14.4	-	14.4	-	-	14.4	
		подсобное	79		32.1	-	32.1	-	-	32.1	
		венткамера	80		16.8	-	16.8	-	-	16.8	
		венткамера	81		2.8	-	2.8	-	-	2.8	
		игрегатная	82		104.4	104.4	-	-	-	104.4	
		художественная	83		42.0	42.0	-	-	-	42.0	
		мастерская	84		25.3	25.3	-	-	-	25.3	
		сварочная	85		47.6	47.6	-	-	-	47.6	
		термическая	86		74.6	74.6	-	-	-	74.6	
		электроцех	87		43.3	43.3	-	-	-	43.3	
		столярная	88		2.5	-	2.5	-	-	2.5	
		тамбур	89		3.6	-	3.6	-	-	3.6	
		кладовая	90		198.3	198.3	-	-	-	198.3	
		мастерская	91		2.2	-	2.2	-	-	2.2	
		туалет			2.2	-	2.2	-	-	2.2	
		Итого:			4668.7	3986.2	682.5	-	-	4668.7	
		Общая площадь помещений всего, по этажу:			4668.7	3986.2	682.5	-	-	4668.7	
		кладовая	1		6.6	-	6.6	-	-	6.6	
		кладовая	2		5.4	-	5.4	-	-	5.4	
		коридор	3		11.6	-	11.6	-	-	11.6	
		мойка	4		7.8	7.8	-	-	-	7.8	
		обеденный зал	5		46.9	46.9	-	-	-	46.9	
		раздаточная	5а		14.8	14.8	-	-	-	14.8	
		лестничная	6		29.9	-	29.9	-	-	29.9	
		клетка	7		70.8	-	70.8	-	-	70.8	
		коридор	7		70.8	-	70.8	-	-	70.8	
		кабинет	8		23.3	23.3	-	-	-	23.3	



Scale 1/4" = 1'-0"



$\frac{A_{um} A_3}{H} = 5.25$

n=5.00

36.08

n=6.70

$\frac{5.7}{2.279}$

12.36

n=6.70

7.7

$\frac{7.1}{4.117}$

34.58

5.68

3.03

12.54

12.12

5.97

8.87

21.80

24.29

05

17

□

□

□

□

□

6.30

5.83

5.96

6.45

6.45

6.43

6.40

6.43

5.72

6.16

6.16

6.16

6.16

6.16

6.16

6.16

6.16

6.16

6.16

6.16

6.16

6.16

6.16

6.16

6.16

6.16

6.16

6.16

6.16

6.16

6.16

6.16

6.16

6.16

6.16

6.16

6.16

6.16

6.16

6.16

6.16

6.16

6.16

6.16

6.16

6.16

6.16

6.16

6.16

6.16

6.16

6.16

6.16

6.16

6.16

6.16

6.16

6.16

6.16

6.16

6.16

6.16

6.16

6.16

6.16

6.16

6.16

6.16

6.16

6.16

6.16

6.16

6.16

6.16

6.16

6.16

6.16

6.16

6.16

6.16

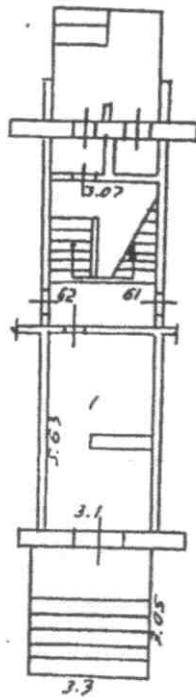
6.16

6.16

6.16

6.16

А
пос. Энергетиков Энергетиков



10 03 98

С.И.И.И.И.

Масштаб 1:200

Копия Верна
10.03.98 Л.В.И.

V. ЭКСПЛИКАЦИЯ К ПОЭТАЖНОМУ ПЛАНУ ДОМА

Дата записи и литер по плану	Этаж (начиная с 1-го этажа и кончая мезоинном)	Номер помещения (квартира и пр.) № по плану строения комнаты, кухни, коридора и т. п.	Назначение частей помещения: жилая комната, кухня, коридор, ванная и т. п.	Формула подсчета площади по внутреннему обмеру	Площадь по вн. обмеру кв. м			Высота помещения по внутр. обмеру
					общая полезная	в том числе		
						жилая	вспомогат. (подсобная)	
A I	000		служебная		16,8		16,8	
" 21	122		комнатная					
			Итого		16,8		16,8	
				Комната				
				Ванна				
				10.03.98 Корп-				